

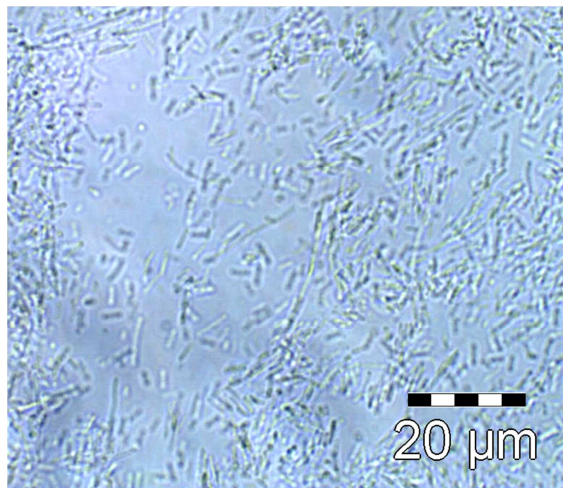
## Auf einen Blick

### Bakterieller Zellaufschluss mit dem Microfluidizer: *E.Coli*

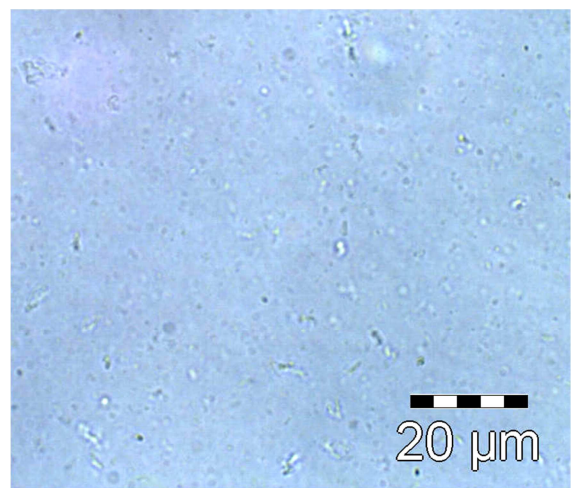
**Ziel:** möglichst weitgehender Aufschluss der Zellwände der *E.Coli* Bakterien bei gleichzeitiger Schonung der Inhaltsstoffe

**Prozessparameter:** Microfluidizer Labormaschine M-110L/LM10, Prozessdruck 1240 bar, 1 und 2 Durchläufe. Interaktionskammer: H10Z (100µm Minimalabmessung)

**Ergebnis:** weitgehender Zellaufschluss bereits nach 1 Durchlauf



*E. Coli* vor dem Aufschluss im Microfluidizer



*E. Coli* nach einem Durchlauf

Partikelgrößenverteilung *E.Coli*

